

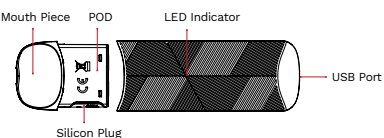
# VAPORESSO OSMALL

## User Manual

### ENGLISH

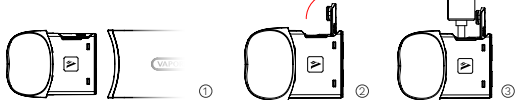
Thank you for choosing Vaporesso product. Please read this instruction carefully before use to ensure a perfect experience. If there is any additional requirement about this product, please consult the local agent or contact us through our website: [www.vaporesso.com](http://www.vaporesso.com)

#### EXPLODED VIEW



#### USE INSTRUCTIONS

##### 1. Fill the E-liquid



\*If it's your first time filling the e-liquid of this pod, please wait for 5 minutes for the e-liquid to soak into the coil.

##### 2. Start Vaping

Inhale directly through the mouth piece and exhale.

\*For your safety, please do not vape constantly for more than 5 seconds at a time.

##### 3. Charge the Battery

Connect the USB cable via USB port to charge the device. The LED indicator will stay in white while charging. When it's fully charged, the LED indicator will flash 20 times and go out.

#### PROTECTIONS

Protections	Situation	LED Status
Short-circuit Protection	The device detects a short-circuit.	Flash x 3
Low Voltage/ Over Discharge Protection	The voltage drops extremely low.	Flash x 5
Over Charge Protection	Charging completed.	Flash x 20
Overtime Protection	Constantly vape for more than 5 seconds.	Flash x 2

#### CAUTIONS

1. Please turn off the device when it is not in use.

- Do not leave the charging device unattended.
- Do not drop, throw or abuse your device, which may cause damage.
- Please use a standard USB output charger with proper charging current and voltage range.
- Keep away from the water or any flammable gas, liquid.
- Do not expose the device to direct sunlight, dust, moisture or mechanical shock.
- Do not expose the device to extreme temperature. (Recommended temperature range: -10~60°C /14~140°F while using and -10~45°C /14~113 °F while storing).
- EEE Recycling: The product should not be treated as household waste, instead, it should be handed over to the applicable collection point for the recycling of electrical and electronic equipment.
- Battery Recycling: The product battery should not be treated as household waste, instead, it should be handed over to the applicable used battery collection point for recycling.
- Only have your device repaired by Vaporesso. Do not attempt to repair it by yourself as damage or personal injury may occur.

#### WARNINGS

This refillable electronic cigarette is intended for use with compatible e-liquid, which may contain nicotine. Nicotine is an addictive substance and it is not suitable or recommended to use in following cases:

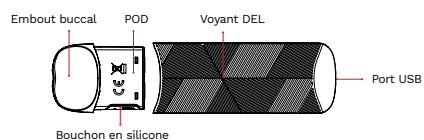
1. This device is not suitable for:

- Persons under the legal smoking age.
  - Persons experiencing heart disease, stomach or duodenal ulcers, liver or kidney problems, long-term throat disease or difficult breathing due to bronchitis, emphysema or asthma.
  - Persons with an overactive thyroid gland or experiencing pheochromocytoma (a tumour of the adrenal gland that can affect blood pressure).
  - Persons taking certain medications like Theophylline, Ropinirole or Clozapine and etc..
2. This device is not recommended for:
- Non-smokers
  - Pregnant or breastfeeding women
3. You may experience the following results if you use nicotine containing e-liquid with this product. If it happens, please consult a healthcare professional and show them this leaflet if possible:
- Feeling faint /- Nausea /- Dizziness /- Headache /- Coughing
  - Irritation of the mouth or throat /- Stomach discomfort /- Hiccups
  - Nasal congestion /- Vomition
  - Chest palpitations/pain or an irregular heart rate

**This device should not be used by persons under the legal smoking age.**

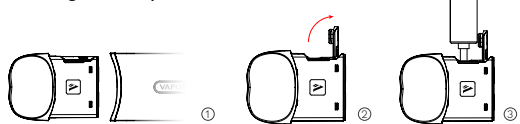
### FRANÇAIS

#### VUE ÉCLATÉE



#### CONSIGNES D'UTILISATION

##### 1. Recharge de l'E.-liquide



\*Si c'est la première fois que vous rechargez l'e-liquide dans ce pod, patientez 5 minutes, le temps que l'e-liquide n'imbibe la résistance.

##### 2. Commencer à vapoter

Inspirez directement par l'embout buccal et expirez ensuite.

\*Pour des raisons de sécurité, nous vous prions de ne pas vapoter sans interruption pendant plus de 5 secondes d'affilée.

##### 3. Charge de la batterie

Connectez le câble USB au port USB pour charger l'appareil. Le voyant DEL demeurera blanc pendant la charge. Une fois la charge terminée, le voyant DEL clignotera à 20 reprises avant de s'éteindre.

#### PROTECTIONS

Protections	État	État du voyant
Protection contre les courts-circuits	L'appareil détecte les courts-circuits.	3 clignotements
Protection contre la décharge excessive ou les basses tensions	La tension baisse considérablement.	5 clignotements
Protection contre la charge excessive	Batterie chargée.	20 clignotements
Protection contre le vapotage excessif	Vapoter de manière continue pendant plus de 5 secondes.	2 clignotements

#### MISES EN GARDE

1. Veuillez éteindre l'appareil quand vous ne l'utilisez pas.

- Ne laissez pas le dispositif de charge sans surveillance.
- Ne faites pas tomber, ne jetez pas et ne faites aucune utilisation abusive ou excessive de votre appareil, car il pourrait subir des dommages.
- Veillez utiliser un chargeur à sortie USB standard au courant de charge et à la plage de tensions appropriés.
- Tenir éloigné de l'eau, des gaz inflammables et des liquides.
- N'exposez pas l'appareil à la lumière directe du soleil, à la poussière, à l'humidité ou aux chocs mécaniques.
- N'exposez pas l'appareil à des températures extrêmes. (Plage de températures recommandée : -10~60 °C /14~140 °F pendant l'utilisation et -10~45 °C /14~113 °F pendant le stockage).
- Recyclage des équipements EEE Ce produit ne doit pas être traité comme un déchet domestique. Il doit plutôt être apporté au point de collecte adéquat pour le recyclage de ses équipements électriques et électroniques.
- Recyclage de la batterie : La batterie de ce produit ne doit pas être traitée comme un déchet domestique. Elle doit plutôt être apportée au point de collecte de batteries usagées approprié pour recyclage.
- Ne faites réparer votre produit par personne d'autre que Vaporesso. N'essayez pas de le réparer par vos propres moyens au risque d'occasionner des dommages matériels ou corporels.

#### AVERTISSEMENTS

La présente cigarette électronique rechargeable est destinée à être utilisée

avec de l'E.-liquide compatible pouvant contenir de la nicotine. La nicotine est une substance addictive et son utilisation n'est pas recommandée ou appropriée dans les cas suivants :

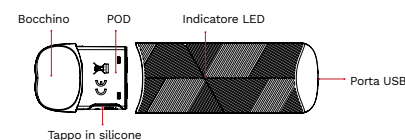
- Le présent appareil n'est pas adapté pour :
  - Les personnes n'ayant pas encore l'âge légal pour commencer à fumer.
  - Les personnes souffrant de maladies cardiaques, d'ulcères de l'estomac ou du duodénum, de problèmes hépatiques ou rénaux, d'une maladie durable de la gorge ou de difficultés respiratoires dues à la bronchite, à l'emphysème ou à l'asthme.
  - Les personnes ayant une glande thyroïde hyperactive ou souffrant de phéochromocytome (une tumeur de la glande surrénale qui peut affecter la pression artérielle).
  - Les personnes prenant certains médicaments comme la Théophylline, le Ropinirole ou la Clozapine, etc.
- Le présent appareil n'est pas recommandé pour :
  - Les non-fumeurs
  - Les femmes enceintes ou allaitantes
- Vous pouvez ressentir les effets ou sensations suivants si vous utilisez de l'E.-liquide contenant de la nicotine avec ce produit. Si cela se produit, veuillez consulter un professionnel de la santé et lui montrer la présente brochure si possible :
  - Sensation de faiblesse
  - Nausée
  - Étourdissement
  - Maux de tête

- Toux
- Irritation de la bouche ou de la gorge
- Gêne gastrique
- Hoquets
- Congestion nasale
- Vomissement
- Des palpitations ou de la douleur dans la poitrine ou un rythme cardiaque irrégulier

**Cet appareil ne doit pas être utilisé par des personnes n'ayant pas encore l'âge légal pour commencer à fumer.**

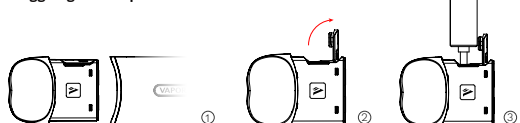
### ITALIANO

#### VISTA ESPLOSA



#### ISTRUZIONI PER L'USO

##### 1. Aggiungere e-liquid



\*Se è la prima volta che viene aggiunto l'e-liquid nel POD, attendere 5 minuti per consentire all'e-liquid di bagnare la bobina.

##### 2. Iniziare a svapare

Inalare direttamente attraverso il bocchino quindi esalare.

\*Per la propria sicurezza, non svapare continuamente per oltre 5 secondi alla volta.

##### 3. Caricare la batteria

Per caricare il dispositivo collegare il cavo USB alla porta USB. Durante la carica l'indicatore LED si illumina di colore bianco. Una volta completata la carica, l'indicatore LED lampeggerà 20 volte prima di spegnersi.

#### PROTEZIONI

Protezioni	Situazione	Stato LED
Protezione da cortocircuito	Il dispositivo ha rilevato un cortocircuito.	Lampeggia 3 volte
Protezione bassa tensione/ batteria scarica	La tensione è diventata estremamente bassa.	Lampeggia 5 volte
Protezione da sovraccarico	Carica completata.	Lampeggia 20 volte
Protezione a tempo	Svapatura continua per oltre 5 secondi.	Lampeggia 2 volte

#### ATTENZIONI

- Spegnere il dispositivo quando non in uso.
- Non lasciare il dispositivo in carica incustodito.

- Non fare cadere, gettare o usare in modo errato il dispositivo, potrebbero verificarsi danni.
- Usare un caricatore con uscita USB standard con corrente e tensioni di carica adeguate.
- Tenere lontano da acqua o qualsiasi gas e liquido infiammabile.
- Non esporre il dispositivo alla luce diretta del sole, polvere, umidità o urti meccanici.
- Non esporre il dispositivo a temperature estreme. (Intervallo di temperature consigliato: -10~60°C /14~140°F durante l'uso e -10~45°C /14~113 °F quando non utilizzata).
- Riciclo EEE: Il prodotto non deve essere trattato come un rifiuto domestico, deve invece essere consegnato nei punti di raccolta applicabili per il riciclo delle apparecchiature elettriche ed elettroniche.
- Riciclo della batteria: La batteria del prodotto non deve essere trattata come un rifiuto domestico, deve invece essere consegnata nei punti di raccolta delle batterie usate applicabili per il riciclo.
- Il dispositivo deve essere riparato solo da Vaporesso. Non tentare di riparare il dispositivo, potrebbero verificarsi danni o lesioni personali.

#### AVVERTENZE

Questa sigaretta elettronica ricaricabile è intesa per l'uso con e-liquid compatibile che può contenere nicotina. La nicotina è una sostanza additiva e non è adatta o consigliata per l'uso nei seguenti casi:

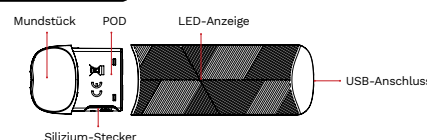
1. Il dispositivo non è adatto a:

- Persone di età inferiore a quella legale per poter fumare.
  - Persone che presentano cardiopatia, ulcere allo stomaco o duodenali, problemi al fegato o reni, malattie della gola a lungo termine o difficoltà respiratorie dovute a bronchite, enfisema o asma.
  - Persone con ghiandola tiroidea iperattiva o feocromocitoma (un tumore della ghiandola surrenale che può incidere sulla pressione sanguigna).
  - Persone che assumono alcune medicine come Theophylline, Ropinirole o Clozapine ecc.
2. Il dispositivo non è consigliato a:
- Non fumatori
  - Donne incinta o in allattamento
3. Potrebbe verificarsi quanto segue quando si utilizza e-liquid contenente nicotina con questo prodotto. In tal caso, consultare un medico e mostrare loro questo foglio illustrativo se possibile:
- Sensazione di svenimento /- Nausea /- Capogiri /- Mal di testa
  - Tosse /- Irritazione di bocca o gola /- Mal di stomaco
  - Singhiozzo /- Congestione nasale /- Vomizione
  - Palpitazioni toraciche/dolore o battito cardiaco irregolare

**Il dispositivo non deve essere utilizzato da persone di età inferiore a quella legale per poter fumare.**

### DEUTSCH

#### EXPLOSIONSDAR



#### NUTZUNGSANWEI

##### 1. Einfüllen von E-Liquid



\*Wenn es das erste Mal ist, dass dieser Pod gefüllt wird, warten Sie bitte 5 Minuten lang, damit die E-Flüssigkeit vollständig in die Spule eindringen kann.

## 2. Beginnen Sie mit dem Dampfen

Atmen Sie direkt durch das Mundstück ein und atmen Sie aus.

\*Dampfen Sie zu Ihrer eigenen Sicherheit bitte nicht konstant über einen Zeitraum von 5 Sekunden am Stück.

## 3. Laden des Akkus

Schließen Sie das USB-Kabel über den USB-Anschluss an, um das Gerät aufzuladen. Die LED-Anzeige bleibt während des Ladevorgangs in weißer Farbe. Wenn sie vollständig aufgeladen ist, blinkt die LED-Anzeige 20 Mal und erlischt dann.

## SCHUTZ

Schutz	Situation	LED-Status
Schutz vor Kurzschluss	Das Gerät erkennt einen Kurzschluss.	Flash x 3
Unterspannungs-/Überentladungsschutz	Die Spannung sinkt extrem.	Flash x 5
Schutz vor Überladung	Ladevorgang abgeschlossen.	Flash x 20
Schutz vor zu langer Verwendung	Konstantes Dampfen über einen Zeitraum von mehr als 5 Sekunden.	Flash x 2

## WARNHINWEISE

- Bitte schalten Sie das Gerät, wenn es nicht in Gebrauch ist, aus.

2. Lassen Sie das ladende Gerät nicht unbeaufsichtigt.

3. Lassen Sie Ihr Gerät nicht fallen, werfen Sie es nicht und missbrauchen Sie es nicht. Dies kann zu Schäden führen.

4. Bitte verwenden Sie das Standard-USB-Leistungs-ladegerät mit geeignetem Ladestrom und Spannungsbereich.

5. Gerät von Wasser, entflammaren Gasen und Flüssigkeiten fernhalten.

6. Das Gerät keinem direkten Sonnenlicht, Staub, Feuchtigkeit oder mechanischen Stößen aussetzen.

7. Das Gerät keinen extremen Temperaturen aussetzen. (Empfohlener Temperaturbereich: -10~60°C /14~140°F while using and -10~45°C /14~113 °F while storing).

8. EEE Recycling: Das Produkt darf nicht als Hausmüll entsorgt werden, sondern muss stattdessen an einem geeigneten Sammelpunkt zum Recycling von elektrischer und elektronischer Ausrüstung abgegeben werden.

9. Akku-Recycling: Der Produktakku darf nicht als Hausmüll entsorgt werden, sondern muss stattdessen an einem geeigneten Sammelpunkt zum Recycling von Altbatterien abgegeben werden.

10. Lassen Sie Ihr Gerät nur durch Vaporesso reparieren. Versuchen Sie nicht, es selbst zu reparieren, da dies zu Schäden oder Verletzungen führen kann.

## WARNUNGEN

Diese wiederbefüllbare elektronische Zigarette dient zur Verwendung mit kompatiblen E-Liquid, das Nikotin enthalten kann. Nikotin ist ein Suchtmittel und ist in den folgenden Fällen nicht geeignet oder zu empfehlen:

## 2. Comience a vapear

Inhale directamente a través de la boquilla y exhale.

\*Por su seguridad, no vapee constantemente durante más de 5 segundos cada vez.

## 3. Carga de la batería

Conecte el cable USB a través del puerto USB para cargar el dispositivo.

El indicador LED permanecerá encendido mientras se carga. Cuando está completamente cargado, el indicador LED parpadeará 20 veces y se apagará.

## PROTECCION E

Protecciones	Situación	Estado del LED
Protección contra cortocircuitos	El dispositivo detecta un cortocircuito.	Parpadeo x 3
Protección contra el voltaje bajo/sobrecarga	El voltaje cae extremadamente bajo.	Parpadeo x 5
Protección contra sobrecarga	Carga completada.	Parpadeo x 20
Protección de horas extras	Vapee constantemente durante más de 5 segundos.	Parpadeo x 2

## PRECAUCIONES

- Apague el dispositivo cuando no esté en uso.
- No deje el dispositivo de carga desatendido.

## 2. 开始抽吸

通过烟嘴直接进行抽吸体验，为了您的安全，请勿连续抽吸超过 5 秒。

## 3. 充电

通过 USB 线连接进行充电，充电过程指示灯常亮，充满后指示灯闪烁 20 次熄灭。

## 使用说明

保护	设备状态	LED 灯状态
短路保护	设备检测到短路	闪烁 x 3
低电压 / 过放保护	电压降到极低	闪烁 x 5
过充保护	充电完成	闪烁 x 20
超时保护	连续抽吸超过 5 秒	闪烁 x 2

## 注意事项

- 如无需使用，请关闭本产品。
- 请勿在无人看管时进行充电。

3. 请勿掉落，随意丢弃或滥用您的产品，否则可能造成损坏。

4. 请在合适的电流和电压范围内使用标准输出的 USB 充电器。

5. 请将本产品远离水、易燃气体或液体。

6. 请勿暴露在阳光直射、有灰尘、潮湿或撞击环境下。

7. 请勿将设备暴露在极端温度下。（适用温度范围：使用温度 -10~60°C / 14~140 °F，储存温度 -10~45°C / 14~113 °F。）

8. EEE 回收：本产品不宜当生活垃圾处理，应交付合适的电气和电子设备回收点。

9. 电池回收：本产品的电池不宜当作生活垃圾处理，应交付合适的旧电池回收点进行回收。

10. 本产品只能由 Vaporesso 进行维修，请勿尝试自行维修，否则可能造成产品损坏或人身伤害。

## 警告

这款可注油电子烟雾化器适用的烟油可能含有尼古丁。尼古丁是一种成瘾化学物质，不适合 / 不建议有以下情况的人员使用：

- 以下人群不适合使用此设备：
  - 不足法定吸烟年龄人员；
  - 患有心脏病、胃或十二指肠溃疡、肝脏或肾脏疾病、慢性咽喉疾病、支气管炎、肺气肿或哮喘呼吸困难人群；

1. Dieses Gerät ist nicht geeignet für:

- Personen unter dem gesetzlichen Rauchalter.
  - Personen mit Herzerkrankungen, Magen- oder Zwölffingerdarmgeschwüren, Leber- oder Nierenproblemen, Langzeit-Rachenraumerkrankungen oder Atembeschwerden wie Bronchitis, Emphysem oder Asthma.
  - Personen mit einer überaktiven Schilddrüse oder mit Phäochromozytoma (einem Tumor der Nebenniere, der Auswirkungen auf den Blutdruck haben kann).
  - Personen, die bestimmte Medikamente nehmen beispielsweise Theophyllin, Ropinirol oder Clozapin usw.
2. Dieses Gerät ist nicht empfehlenswert für:
- Nichtraucher
  - Schwangere oder stillende Frauen
3. Bei der Verwendung von E-Liquids mit Nikotin mit diesem Produkt kann es zu nachstehenden Folgen kommen. Falls dies passiert, kontaktieren Sie bitte einen Gesundheitsexperten und zeigen Sie ihm nach Möglichkeit dieses Infoblatt:
- Ohnmachtsgefühl
  - Übelkeit
  - Schwindel
  - Kopfschmerzen
  - Husten
  - Irritation im Mund- oder Rachenraum
  - Magenbeschwerden
  - Schluckauf

- Nasale Verstopfung

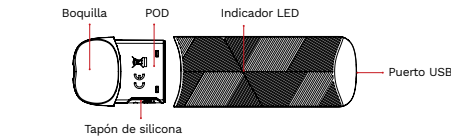
- Erbrechen

- Schmerzen in der Brust/Herzklopfen oder unregelmäßiger Herzschlag

Dieses Gerät darf nicht von Personen unter dem gesetzlichen Rauchalter verwendet werden.

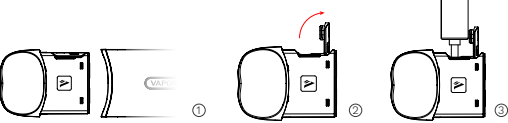
## ESPAÑOL

### VISTA



### INSTRUCCIONES DE

#### 1. Llenado del e-líquido



\*Si es la primera vez que llena el e-líquido de este POD, espere 5 minutos para que el e-líquido penetre en la bobina.

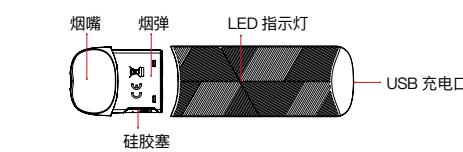
- Vómitos

- Palpitaciones en el pecho dolor o frecuencia cardíaca irregular

Este dispositivo no debe ser utilizado por personas menores de la edad legal para fumar.

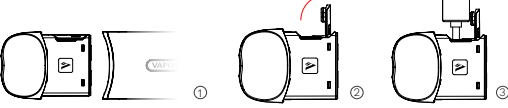
## 中文

### 产品爆炸图



### 使用说明

#### 1. 注液



如果这是您第一次注液，请耐心等待 5 分钟，以便烟油充分浸润。

- 甲状腺过度活跃或患有嗜铬细胞瘤（肾上腺肿瘤会影响血压）人群；

- 正在服用药物人群，如茶碱、罗匹尼罗或氯氮平；

2. 以下人群不建议使用此设备：

- 非吸烟者；
  - 孕妇或哺乳期妇女；
3. 如果此设备与含有尼古丁的烟油一起使用，您可能会遇到以下情况，请咨询专业的医护人员，并向其出示此说明书：
- 晕厥
  - 恶心
  - 头晕
  - 头痛
  - 咳嗽
  - 口腔或喉咙刺激
  - 胃部不适
  - 连续性打嗝
  - 鼻塞
  - 呕吐
  - 胸部心悸 / 疼痛或心率不齐

不足法定吸烟年龄人群禁止使用此产品。

Designed by Vaporesso

Manufacturer:Shenzhen Smoore Technology Limited

Building 8,Dongcai Industrial Park,Gushu Town, Baoan District,Shenzhen, China 518102

Management System of SMOORE factory has been assessed and registered under the Norm cGMP, ISO13485, ISO9001 and ISO14001.TM and ©2016 Vaporesso All rights reserved



@VaporessoEcig



@Vaporesso\_ecig



Vaporesso



support@vaporesso.com